

**VOP CZ**

Odpovědná osoba: Zdeněk Adamčík  
e-mail: [zdenek.adamcik@apled.cz](mailto:zdenek.adamcik@apled.cz)  
mobil: +420 733 203 248

Datum: 13.10.2017  
Zpracovatel: Petr Bandas

APLED s.r.o.  
B. Egermanna 322  
Nový Bor  
473 01

Zpracovatel Petr Bandas  
Telefon  
Fax  
e-mail

## Obsah

### VOP CZ

Titulní strana projektu	1
Obsah	2
Kusovník svítidel	3
<b>1.NP</b>	
Půdorys	4
Výpočtové plochy (přehled výsledků)	5
Ztvárnění 3D	6
<b>Plochy místnosti</b>	
<b>Výrobní prostor 500lx_výška svítidel 3,6m</b>	
Isolinie (E, kolmo)	7
<b>Kancelář 1_výška svítidel 2,8m</b>	
Isolinie (E, kolmo)	8
<b>Kancelář 2_výška svítidel 2,8m</b>	
Isolinie (E, kolmo)	9
<b>Výrobní prostor 750lx_výška svítidel 3,6m</b>	
Isolinie (E, kolmo)	10

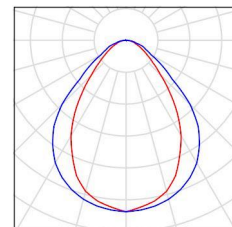
APLED s.r.o.  
B. Eggermann 322  
Nový Bor  
473 01

Zpracovatel Petr Bandas  
Telefon  
Fax  
e-mail

## VOP CZ / Kusovník svítidel

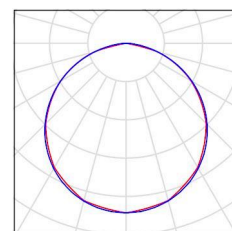
63 ks APLED TUNA Basic 65W, 5000K (169-0501)  
C. výrobku:  
Světelný tok (Svítidlo): 10061 lm  
Světelný tok (Zdroje:): 10600 lm  
Výkon svítidla: 65.8 W  
Klasifikace svítidel dle CIE: 100  
Kód CIE Flux Code: 66 90 98 100 95  
Osazení: 4 x LED chip board (Opravný faktor 1.000).

Obrázek svítidla najdete  
v našem katalogu  
svítidel.



12 ks APLED 130-0403 QUADRA Basic 40W 600x600 4000K  
C. výrobku: 130-0403  
Světelný tok (Svítidlo): 3207 lm  
Světelný tok (Zdroje:): 3207 lm  
Výkon svítidla: 39.7 W  
Klasifikace svítidel dle CIE: 100  
Kód CIE Flux Code: 47 80 97 100 100  
Osazení: 1 x LED string (Opravný faktor 1.000).

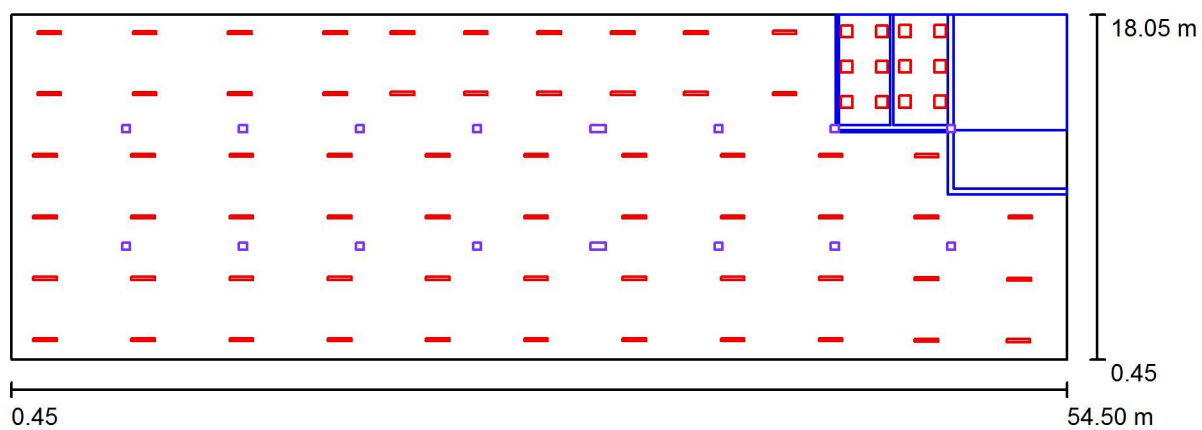
Obrázek svítidla najdete  
v našem katalogu  
svítidel.



APLED s.r.o.  
B. Egermanna 322  
Nový Bor  
473 01

Zpracovatel Petr Bandas  
Telefon  
Fax  
e-mail

## 1.NP / Půdorys

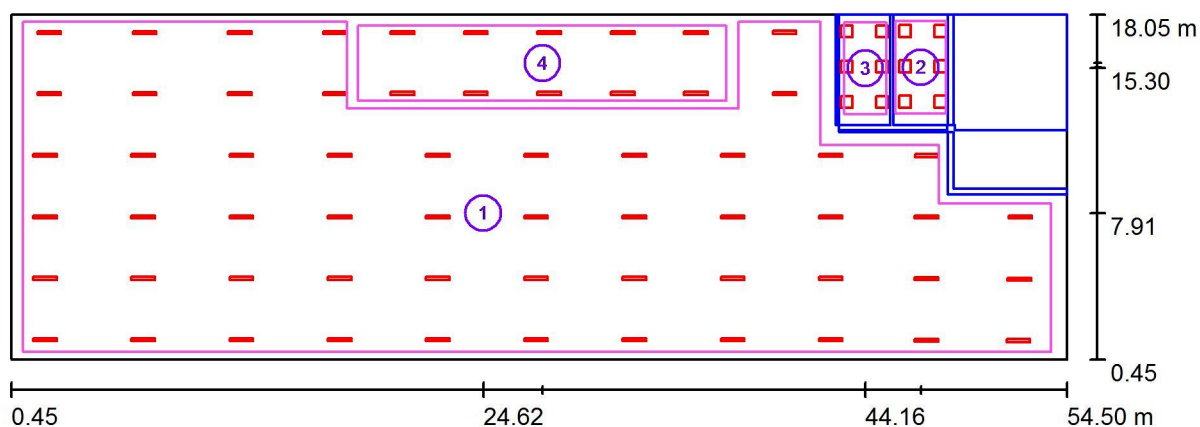


Měřítko 1 : 387

APLED s.r.o.  
B. Eggermann 322  
Nový Bor  
473 01

Zpracovatel Petr Bandas  
Telefon  
Fax  
e-mail

## 1.NP / Výpočtové plochy (přehled výsledků)



Měřítko 1 : 387

### Seznam výpočtových ploch

Č.	Označení	Typ	Rastr	$E_m$ [lx]	$E_{min}$ [lx]	$E_{max}$ [lx]	$E_{min} / E_m$	$E_{min} / E_{max}$
1	Výrobní prostor 500lx_výška svítidel 3,6m	svisle	52 x 16	585	369	849	0.630	0.434
2	Kancelář 1_výška svítidel 2,8m	svisle	8 x 16	501	357	579	0.712	0.616
3	Kancelář 2_výška svítidel 2,8m	svisle	8 x 16	513	400	582	0.778	0.687
4	Výrobní prostor 750lx_výška svítidel 3,6m	svisle	18 x 4	750	594	873	0.791	0.680

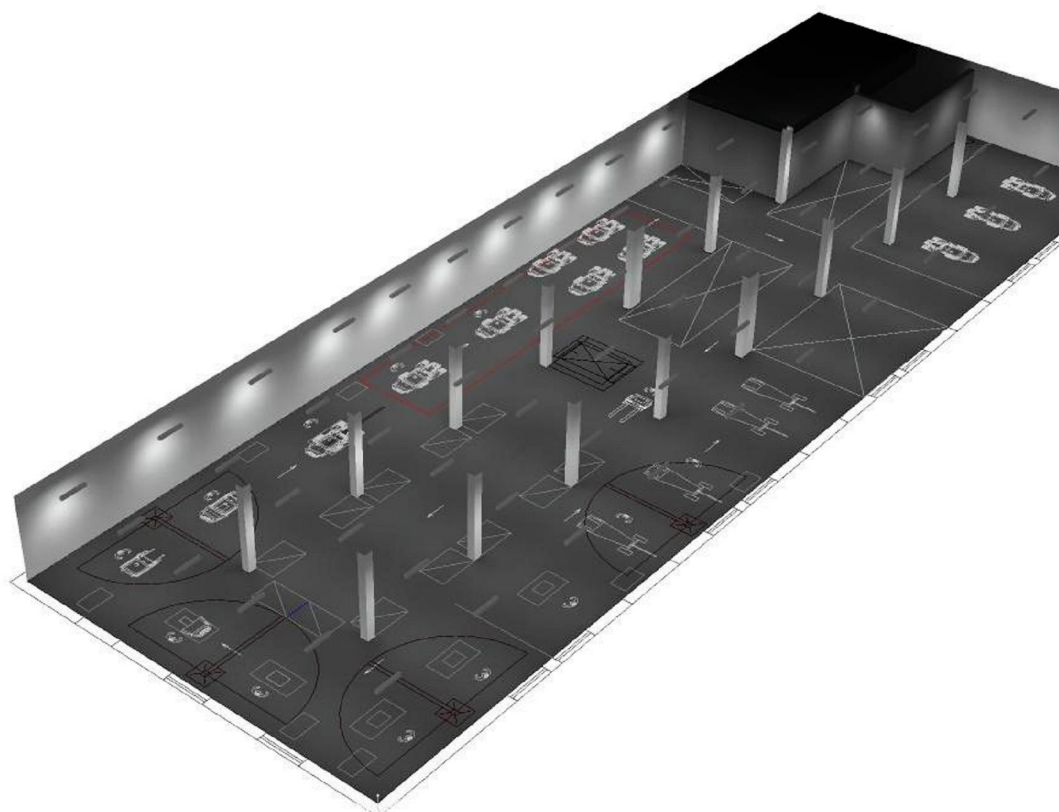
### Shrnutí výsledků

Typ	Pocet	Průměr [lx]	Min [lx]	Max [lx]	$E_{min} / E_m$	$E_{min} / E_{max}$
svisle	4	598	357	873	0.60	0.41

APLED s.r.o.  
B. Eggermann 322  
Nový Bor  
473 01

Zpracovatel Petr Bandas  
Telefon  
Fax  
e-mail

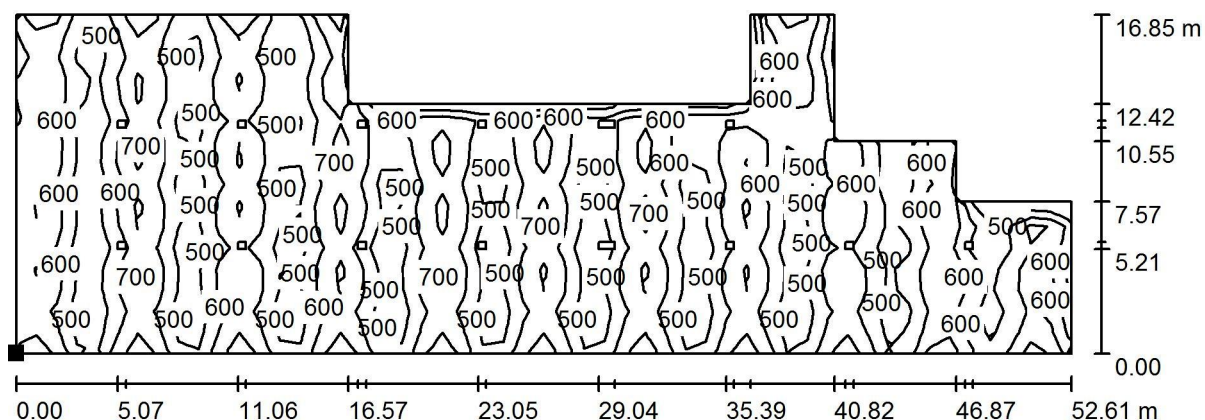
## 1.NP / Ztvárnění 3D



APLED s.r.o.  
B. Eggermann 322  
Nový Bor  
473 01

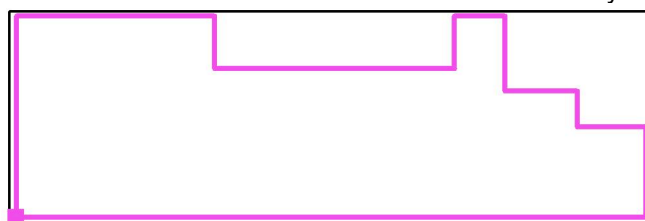
Zpracovatel Petr Bandas  
Telefon  
Fax  
e-mail

## 1.NP / Výrobní prostor 500lx\_výška svítidel 3,6m / Isolinie (E, kolmo)



Poloha plochy v místnosti:  
Označený bod:  
(1.059 m, 0.835 m, 0.750 m)

Hodnoty v Lux, Měřítko 1 : 377



Rastr: 52 x 16 Body

$E_m$  [lx]  
585

$E_{min}$  [lx]  
369

$E_{max}$  [lx]  
849

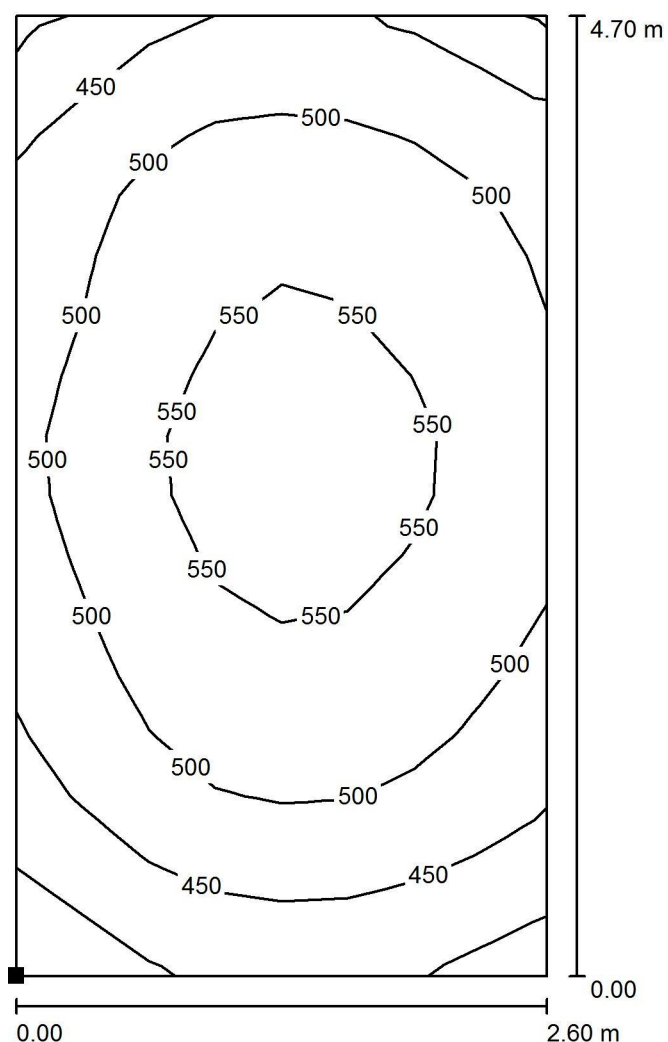
$E_{min} / E_m$   
0.630

$E_{min} / E_{max}$   
0.434

APLED s.r.o.  
B. Eggermann 322  
Nový Bor  
473 01

Zpracovatel Petr Bandas  
Telefon  
Fax  
e-mail

# 1.NP / Kancelář 1\_výška svítidel 2,8m / Isolinie (E, kolmo)



Poloha plochy v místnosti:  
Označený bod:  
(45.700 m, 12.999 m, 0.750 m)

Hodnoty v Lux, Měřítko 1 : 37



Rastr: 8 x 16 Body

$E_m$  [lx]  
501

$E_{min}$  [lx]  
357

$E_{max}$  [lx]  
579

$E_{min} / E_m$   
0.712

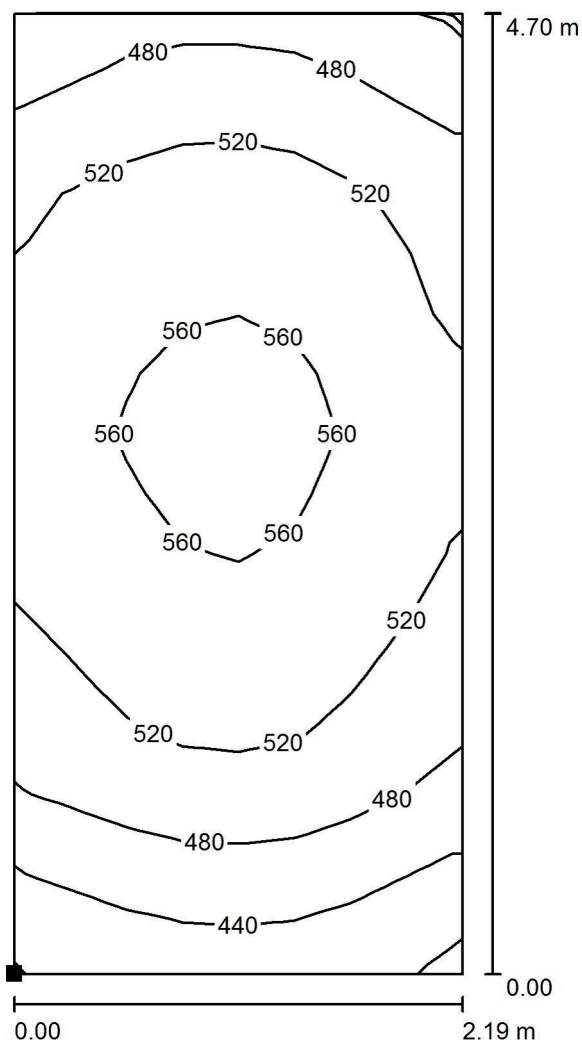
$E_{min} / E_{max}$   
0.616



APLED s.r.o.  
B. Egermann 322  
Nový Bor  
473 01

Zpracovatel Petr Bandas  
Telefon  
Fax  
e-mail

### 1.NP / Kancelář 2\_výška svítidel 2,8m / Isolinie (E, kolmo)



Poloha plochy v místnosti:  
Označený bod:  
(43.065 m, 12.954 m, 0.750 m)

Hodnoty v Lux, Měřítko 1 : 37



Rastr: 8 x 16 Body

$E_m$  [lx]  
513

$E_{min}$  [lx]  
400

$E_{max}$  [lx]  
582

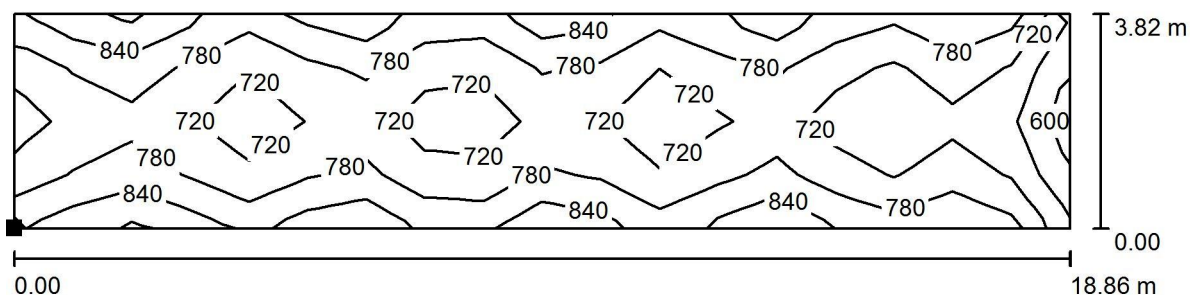
$E_{min} / E_m$   
0.778

$E_{min} / E_{max}$   
0.687

APLED s.r.o.  
B. Eggermann 322  
Nový Bor  
473 01

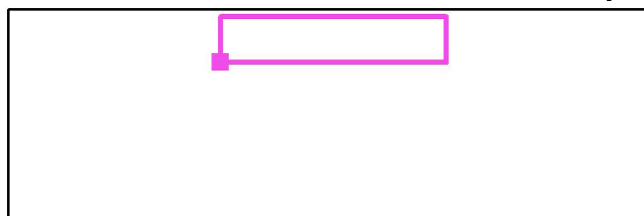
Zpracovatel Petr Bandas  
Telefon  
Fax  
e-mail

## 1.NP / Výrobní prostor 750lx\_výška svítidel 3,6m / Isolinie (E, kolmo)



Hodnoty v Lux, Měřítko 1 : 135

Poloha plochy v místnosti:  
Označený bod:  
(18.207 m, 13.660 m, 0.750 m)



Rastr: 18 x 4 Body

$E_m$  [lx]  
750

$E_{min}$  [lx]  
594

$E_{max}$  [lx]  
873

$E_{min} / E_m$   
0.791

$E_{min} / E_{max}$   
0.680